



Caxias do Sul, 28 de Janeiro de 2004

Aos Distribuidores de Tratores e Motores Agrale

BOLETIM TÉCNICO DPAT 059/04 – MOTOR M790

ASSUNTO: MOTOR DE PARTIDA – (PRESTOLITE)

Pelo presente, informamos que os motores Agrale da linha M790 (inclusive os motores que equipam os Tratores da linha 4230) com partida elétrica, tiveram o seu motor de partida 7107.010.009.00.5 (BOSCH) substituído pelo 7010.010.010.00.5 (PRESTOLITE).

MOTORES AGRALE (DIESEL) LINHA M 790:

ITEM RETIRADO:

- ◆ 7107.010.009.00.5 – MOTOR DE PARTIDA (BOSCH) - (01 peça)

ITEM ACRESCENTADO:

- ◆ 7007.010.010.00.5 – MOTOR DE PARTIDA (PRESTOLITE) - (01 peça)

MOTIVO: Opção de fornecimento, pois a BOSCH retirou este componente de sua linha de fabricação.

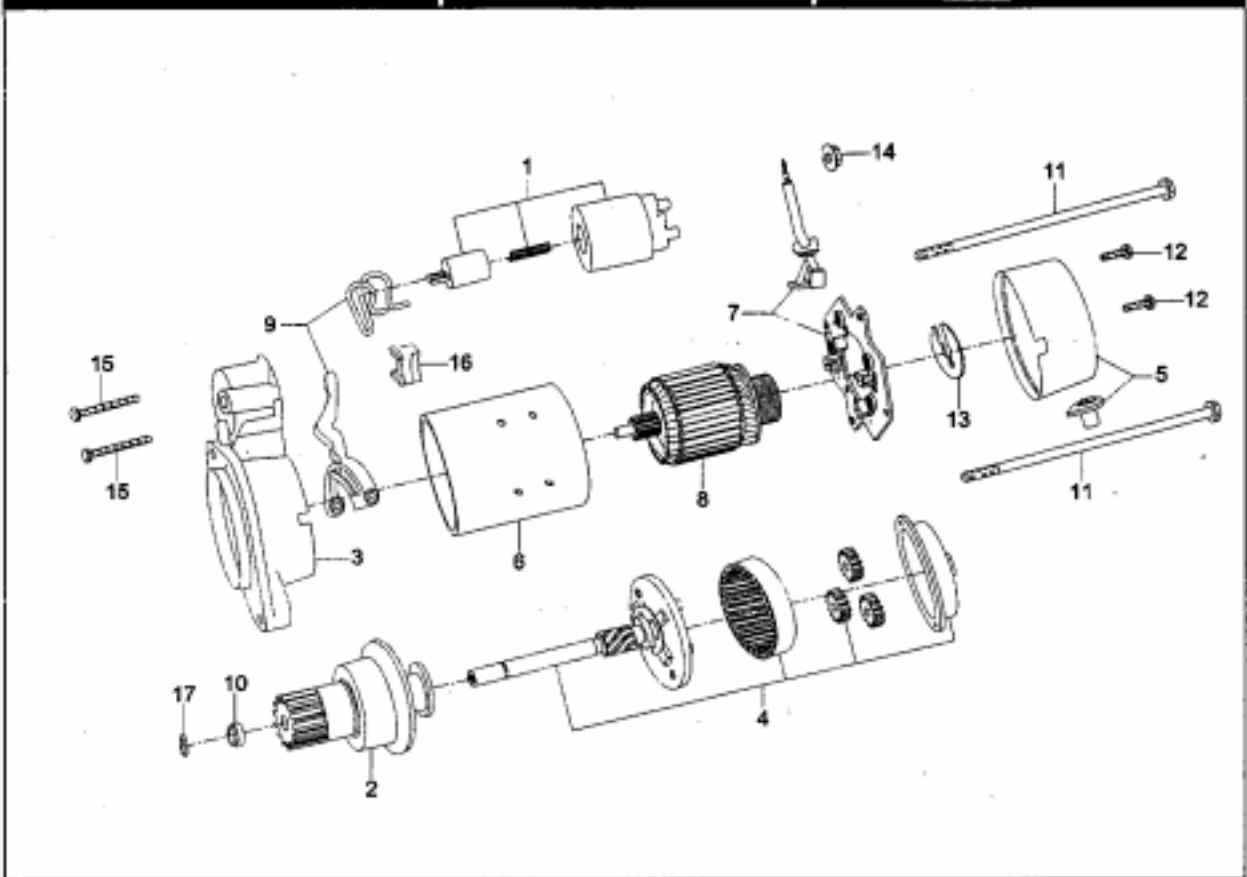
NOTA:

- Os sistemas, novo e antigo são intercambiáveis;
 - O sistema antigo não permanecerá para reposição.
 - Segue anexo lista de peças para reposição do cj motor de partida que está sendo introduzido na linha de montagem.
- Modificação efetuada a partir do Trator 4230 n* G30454.
- Modificação efetuada a partir dos motores: M790: n* G0013013, G0013473 A G0013503, G0013393, G0013423 A G0013443, G0013523 A G0013613 E G0013643
EM DIANTE.

Sem mais para o momento

Atenciosamente

Dpto de Peças e
Assistência Técnica Agrale S.A



**SISTEMA ELÉTRICO - MOTOR DE PARTIDA /
SISTEMA ELECTRICO - MOTOR DE ARRANQUE**

ITEM / ITEM	CÓDIGO / Nº DE PIEZAS	QTD. / CANT.	DENOMINAÇÃO / DENOMINACION		STANDARD
1	7007.099.042.00.2	01	Conjunto solenóide M74R (Prestolite)	Conjunto solenóide M74R (Prestolite)	●
2	7007.099.043.00.0	01	Conjunto Impulsor M74R (Prestolite)	Conjunto impulsor M74R (Prestolite)	●
3	7007.099.044.00.8	01	Conjunto mancal fixação M74R (Prestolite)	Conjunto cojinete fijación M74R (Prestolite)	●
4	7007.099.045.00.5	01	Conjunto redutor M74R (Prestolite) (inclui os itens 10 e 17)	Conjunto reductor M74R (Prestolite) (incluye ítemes 10 y 17)	●
5	7007.099.046.00.3	01	Conjunto tampa traseira M74R (Prestolite)	Conjunto tapa trasera M74R (Prestolite)	●
6	7007.099.047.00.1	01	Conjunto carcaça / induzido M74R (Prestolite)	Conjunto carcasa / Inductor M74R (Prestolite)	●
7	7007.099.048.00.9	01	Conjunto porta-escovas M74R (Prestolite)	Conjunto porta-escobillas M74R (Prestolite)	●
8	7010.099.025.00.1	01	Conjunto induzido M74R (Prestolite)	Conjunto inducido M74R (Prestolite)	●
9	7010.099.026.00.9	01	Conjunto alavanca M74R (Prestolite)	Conjunto palanca M74R (Prestolite)	●
10	-	01	Item sem reposição individual	Item sin reposición individual	●
11	-	01	Item sem reposição individual	Item sin reposición individual	●
12	-	01	Item sem reposição individual	Item sin reposición individual	●
13	-	01	Item sem reposição individual	Item sin reposición individual	●
14	-	01	Item sem reposição individual	Item sin reposición individual	●
15	-	01	Item sem reposição individual	Item sin reposición individual	●
16	-	01	Item sem reposição individual	Item sin reposición individual	●
17	-	01	Item sem reposição individual	Item sin reposición individual	●
-	7010.099.023.00.8	01	Conjunto reparo - buchas M74R (Prestolite)	Conjunto reparación - bujes M74R (Prestolite)	●
-	7010.099.027.00.7	01	Conjunto reparo - parafusos M74R (Prestolite) (inclui itens 10 a 17)	Conjunto reparación M74R - tornillos (Prestolite) (incluye ítemes 10 al 17)	●